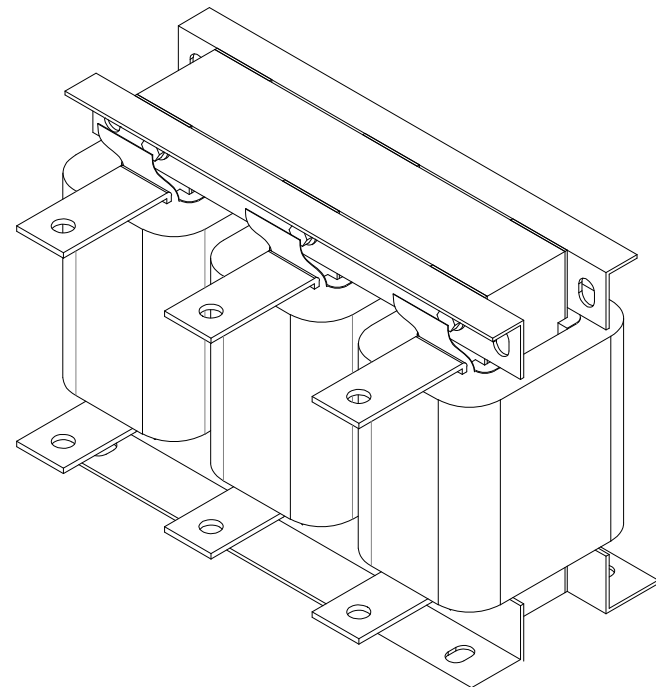
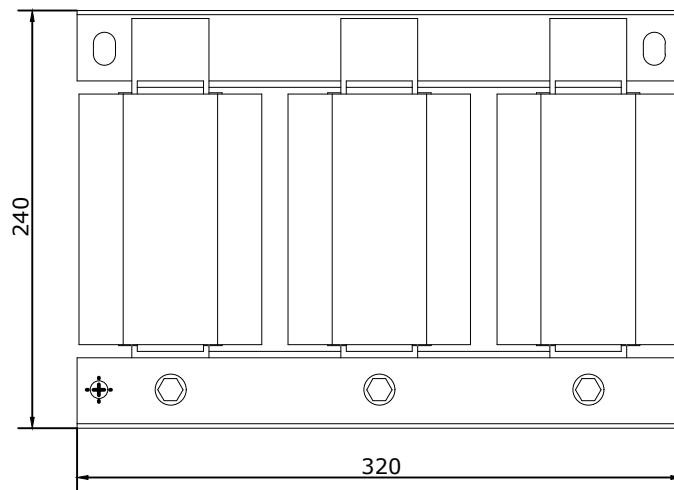
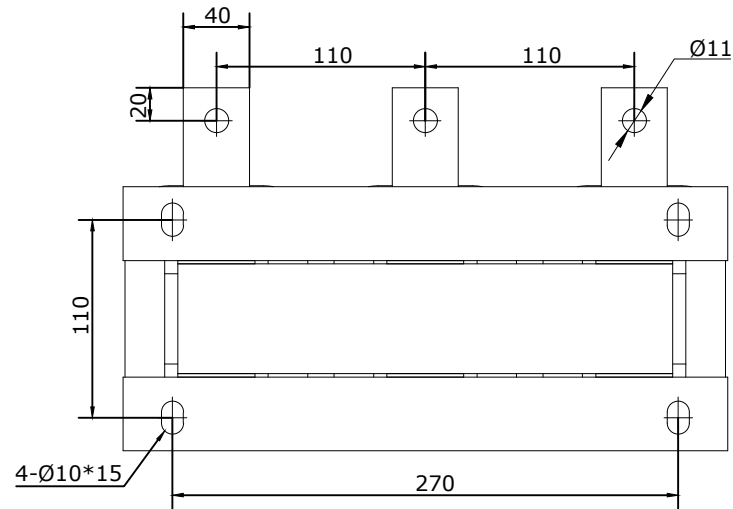
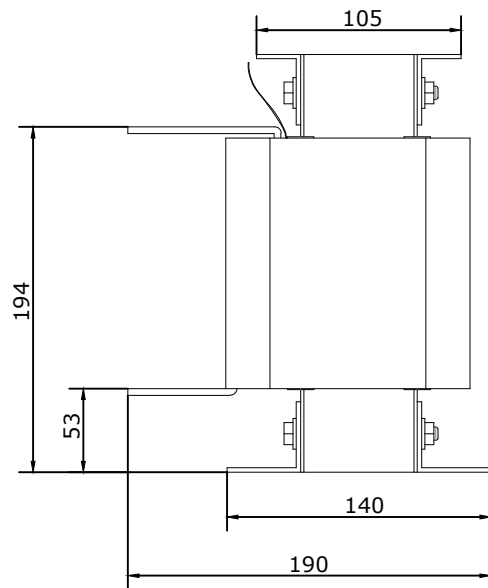


Согласовано					
Мен. Н. подл.	Подп. и дата	Взам. инб. Н	Гл. спец.		



Технические требования

1. Номинальный ток: 560 А
2. Номинальная индуктивность: 0.013 мГн \pm 10 %
3. Номинальное напряжение: 380 В
4. Частота: 50 Гц
5. Степень защиты: IP00
6. Мощность: 280 кВт

Изм.	Кол.уч.	Лист	ИЗВ.	Подп.	Дата				
						Дроссель выходной А-0560А-ТЗ-13U2			
						Стандия	Лист	Листов	
									1
						Габаритный чертеж			
						VEDA			